



**ERFAHRUNG +
KOMPETENZ**
sichert Ihren Erfolg.

FAMAKO
Anlagenexport GmbH



FAMAKO liefert Qualität

Die FAMAKO Anlagenexport GmbH wurde 1994 gegründet und ist spezialisiert für Projekte mit Planung, Lieferung und Inbetriebnahme von fördertechnischen Anlagen und Anlagen für die Aufbereitung von Schüttgütern, insbesondere Düngemitteln. Das erfahrene Unternehmen mit Firmensitz in Berlin ist bei Kunden und Geschäftspartnern in den GUS-Staaten und den baltischen Staaten bekannt und anerkannt. FAMAKO ist mit einer Repräsentanz in Moskau und mit weiteren Büros im gesamten russischsprachigen Raum vertreten und verfügt damit jederzeit über kompetente Expertenteams vor Ort.



Zum Lieferumfang gehören unter anderem:

- *Bergbau- und Fördertechnik für Über- und Untertage zum Abbau von Kohle, Erzen, Mineraldünger und weiteren Mineralien*
- *Ausrüstungen und Maschinen für die Zementindustrie*
- *Lagerplatzausrüstungen wie zum Beispiel Stacker, Reclaimer, Kratzer und andere Umschlaggeräte für Kohle, Erze und andere Mineralien*
- *Hafenausrüstungen wie zum Beispiel verschiedene Krane, Containerverladetechnik, Schiffsbelader und Schiffsentlader für See- und Binnenhäfen*
- *Hebezeuge aller Art*
- *Aufbereitungs- und Veredelungsanlagen wie zum Beispiel Walzenpressen für die Kompaktierung von Düngemitteln, Prallhammer- und Hammermühlen, Ein- und Zweiwalzenbrecher, Siebmaschinen, sämtliche Fördertechnik wie Trogkettenförderer, Gurtbandförderer, Becherwerke und Zuteilerschnecken etc.*
- *Heißverlösungsanlagen und Kristallisationsanlagen zur Herstellung von Kalidüngemitteln*
- *Diverse Ersatzteile und Baugruppen*



Geballte Kompetenz aus einer Hand



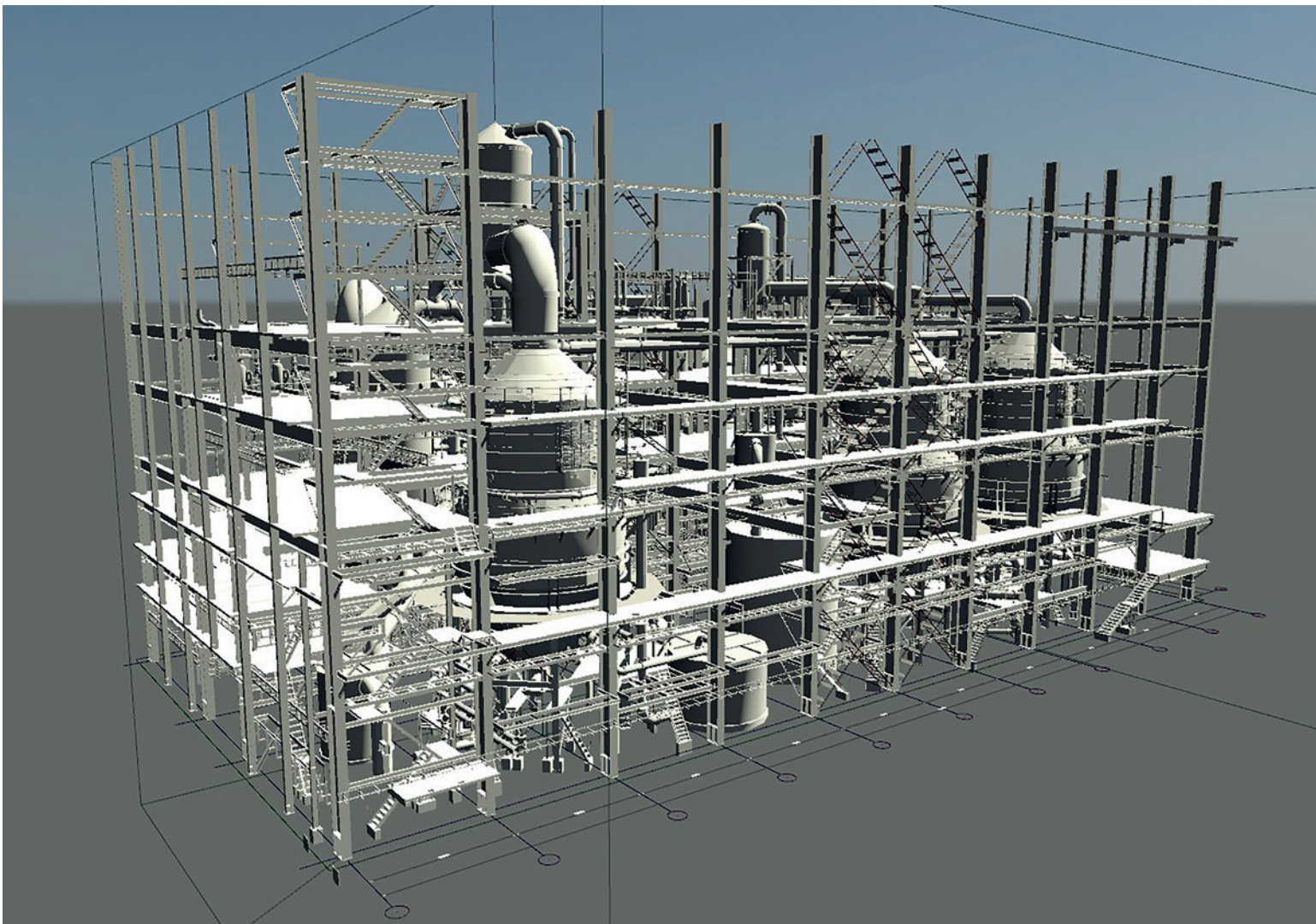
Vom ersten Gespräch zur Bedarfsklärung über die verfahrenstechnische Planung, Konstruktion und Lieferung der Anlage inklusive Prozesssteuerung und Automatisierung bis hin zu Wartung und Ersatzteilservice sind wir für Sie da. Als erfahrener Partner bieten wir nicht nur die Lieferung der gewünschten Anlagen, sondern ein individuelles Komplettpaket mit sämtlichen begleitenden Dienstleistungen. Unsere Kunden müssen sich um nichts kümmern, wir organisieren alles, auch die Finanzierung und alle zum Betrieb der Anlagen erforderlichen Zertifizierungen und Zulassungen.

Unser Team verfügt über hoch spezialisierte Kenntnisse, kennt genau die Anforderungen der Kunden, hat hervorragende Kontakte zu den erforderlichen Partnern und bringt dieses Wissen in den Entwicklungs- und Produktionsprozess ein. Die außergewöhnliche Prozess- und Fertigungstiefe und die Zusammenarbeit mit kompetenten strategischen Partnern und bewährten Lieferanten ermöglichen FAMAko eine reibungslose Projektabwicklung mit Ergebnissen, die dauerhaft überzeugen. Wir liefern unseren Kunden Lösungen nach Maß für die effiziente und sichere Umsetzung komplexer Förder-, Aufbereitungs- und Veredelungsprozesse.



Rundum perfekt betreut:

- *Fundierte Beratung*
- *Planung und Entwicklung komplexer Anlagen*
- *Organisation des Transportes*
- *Bindung von Partnern zur Realisierung*
- *Zertifizierung der Ausrüstungen*
- *Finanzierung der Ausrüstungslieferungen*
- *Chefmontage und Inbetriebnahme*
- *Wartung und Ersatzteilservice*
- *Schulung*



Flotation und Heißlösen in Perfektion



FAMAKO verfügt über besondere Kompetenzen und entsprechende Referenzen im Bereich der Anlagen für die Düngemittelproduktion. Ob Flotation mit Heißlösen mittels horizontaler Löser und Entwässerungsbecherwerke – wir liefern die entsprechenden passgenauen Anlagen. Auch um die zur Sicherstellung der optimalen Funktionalität erforderlichen Versuche im Technikum kümmern wir uns. Das Lieferspektrum umfasst die kompletten Abschnitte einschließlich der Hilfs- und Nebenausrüstungen sowie Automatisierung und E-Technik.

WUTRA
FÖRDERTECHNIK GMBH
EIN UNTERNEHMEN DER KAFRIL-GRUPPE

Industriestraße 4 - 6
04808 Wurzen
Germany
☎ +49 (0) 3425 / 8198 - 0
✉ +49 (0) 3425 / 8198 - 11

Trogkettenförderer / trough chain conveyors / Скребковые конвейеры
Becherwerke / bucket elevators / Ковшовые элеваторы
Förderschnecken / screw conveyors / Шнековые транспортеры
Prozessschnecken / process screws / Технологические шнеки
Mischer / mixer / Смесители
Wegeverteiler / way distributors / Делители потока
Zellenradschleusen / rotary valves / Ячейковые питатели
Flachschieber /
slide valves / Задвижка
Behälter /
bins / Ёмкости

 info@wutra.de
www.wutra.de

Vakuumkristallisation nach Maß

FAMAKO liefert Anlagen zur Eindampfung und Kristallisation für Reinsalze und Mischsalze. Hierzu zählen auch Anlagen zur Kristallisation von NaCl (Speisesalz) oder KCl (Düngemittelsalz). Bei Anlagen zur KCl-Produktion wird eine gesättigte Sole durch mehrstufige Entspannung im Vakuum abgekühlt. Hierdurch wird die Löslichkeit des KCl überschritten und es kommt zur Kristallisation. Das entstehende Salz wird in der kältesten Stufe von der Sole abgetrennt und getrocknet. Die Sole wird zur Auflösung von Rohsalz zurückgeführt. Dabei wird je nach Anwendungsfall ein optimales Verhältnis aus Investitionskosten und Betriebskosten durch den variablen Einsatz von Wärmerückgewinnungssystemen und Anpas-

sung der Stufenzahl der Anlage realisiert. Hierbei kommen durch jahrzehntelange Erfahrung erprobte und hoch qualitative Komponenten aus Titan, Monel und weiteren Werkstoffen zum Einsatz. Bei allen Anlagen greift FAMAKO dabei auf das langjährige Partnerunternehmen EBNER zurück, dessen über 50-jährige Historie und mehrfache Referenzen im eurasischen Raum ein ideales Gesamtpaket liefern. Im Lieferumfang enthalten ist hierbei je nach Kundenwunsch die gesamte Abwicklung des Auftrages vom Erstkontakt über das Design (Basic, Detail, EMSR etc.), Fertigung, Montage oder Montageüberwachung bis zur Inbetriebnahme oder Inbetriebnahmeüberwachung mit eigenem Personal.



Eine rundum starke Leistung



Die Ausführung sämtlicher Arbeiten erfolgt durch hoch qualifizierte Spezialisten. Dies garantiert die Einhaltung höchster Qualitäts- und Sicherheitsstandards.

In unserem Büro in Berlin und unserer Firmen-Repräsentanz in Moskau arbeiten hoch spezialisierte Vertriebsingenieure und technisch versierte Übersetzerinnen. Auf unsere Kompetenz und Erfahrung können Sie sich verlassen – sei es bei der Realisierung kompletter Anlagen oder bei der Beschaffung von Einzelausrüstungen. Die Ausführung kleinerer Projekte auch für Planungsaufträge übernehmen wir selbst. Zudem verfügen wir über bewährte Partner für die Lieferung, die Projektierung und das Engineering, die mit zuverlässiger und handwerklich hochwertiger Arbeit überzeugen.

Wir sind mit einem eigenen Büro im Permer Gebiet und in Belarus präsent. Durch unsere Moskauer Repräsentanz können vor Ort sämtliche technischen und kommerziellen Fragen besprochen werden. Die komplette Abwicklung inklusive Organisation und Transport wird zentral von unserem Berliner Büro gesteuert.

Referenzen:

- *Rekonstruktion von über 10 Granulieranlagen und Trocknungslinien in Berezniki und Solikamsk*
- *Lieferung von Ausrüstungen für Kompaktierung, Brechtechnik und Klassierung nach Soligorsk, Solikamsk und Berezniki*
- *Übernahme eines schlüsselfertigen Projektes für Trocknung, Kompaktierung und Nachbehandlung in Turkmenien*
- *Lieferung einer schlüsselfertigen Anlage für Heißverlösung in Berezniki*
- *Lieferung von mehr als 10 Stück Vakuumbandfiltern nach Soligorsk und Solikamsk*
- *Lieferung einer Kristallisationsanlage nach Soligorsk*
- *Ab 2021 Lieferung einer Heißverlösungsanlage, einer Kristallisationsanlage und eines Trocknungskomplexes nach Ljuban (Belarus)*

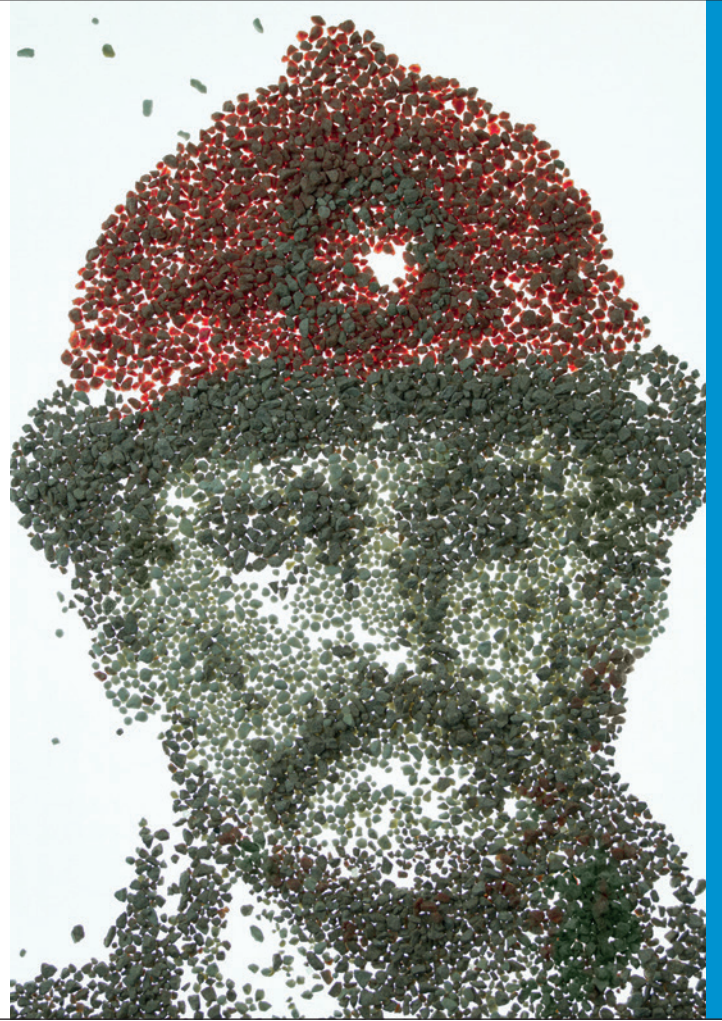


PERFECT SEPARATIONS.

Highest capacities with outstanding purity due to maximum machine size and precise vibrations.



www.rhewum.com



Dry granulation of fertilizers

Our technology has been recognized around the world for dry granulation of MOP/SOP and NPKs. Our services cover pilot plant tests, basic engineering, equipment supply, start-up supervision and commissioning. Typical flake capacities are in the range of 10 –130 t / h or more.

We have delivered more than 100 fertilizer compactors of latest Köppern technology since the year 2000. The total installed granular capacity of these plants is around 30,000,000 tpa.

Köppern – Quality made in Germany.

- » State of the art technology
- » Process technology know-how
- » High plant availability
- » Quick roller replacement

For further information please contact sales@koeppern.de

Köppern



www.koeppern.de

STAND DER TECHNIK KALI- UND SALZPRODUKTION WIR WISSEN WIE

- Verfahrensauslegung & Verfahrenstests
- Anlagenplanung & Anlagenoptimierung
- Ausrüstungsauswahl und Ausrüstungsdimensionierung

SCHÜTTGUT-
TECHNOLOGIE

Begrenzung
und
Handhabung
von Umwelt-
auswirkungen

Marketing der
Endprodukte

Planung des
Rückbaus

Grubenversatz

AUFBEREITUNG VEREDELUNG

Soltechnische
Gewinnung

Geologische
Erkundung
und Erstellung
von Lager-
stättenmodellen

Gebirgs-
mechanische
Untersuchungen
Bergmännische
Gewinnung

KRISTAL



FLOTATION

ELEKTROSTATISCHE
SEPARATION

GRANULIERUNG

HEISSVERLÖSUNG

KOMPAKTIERUNG

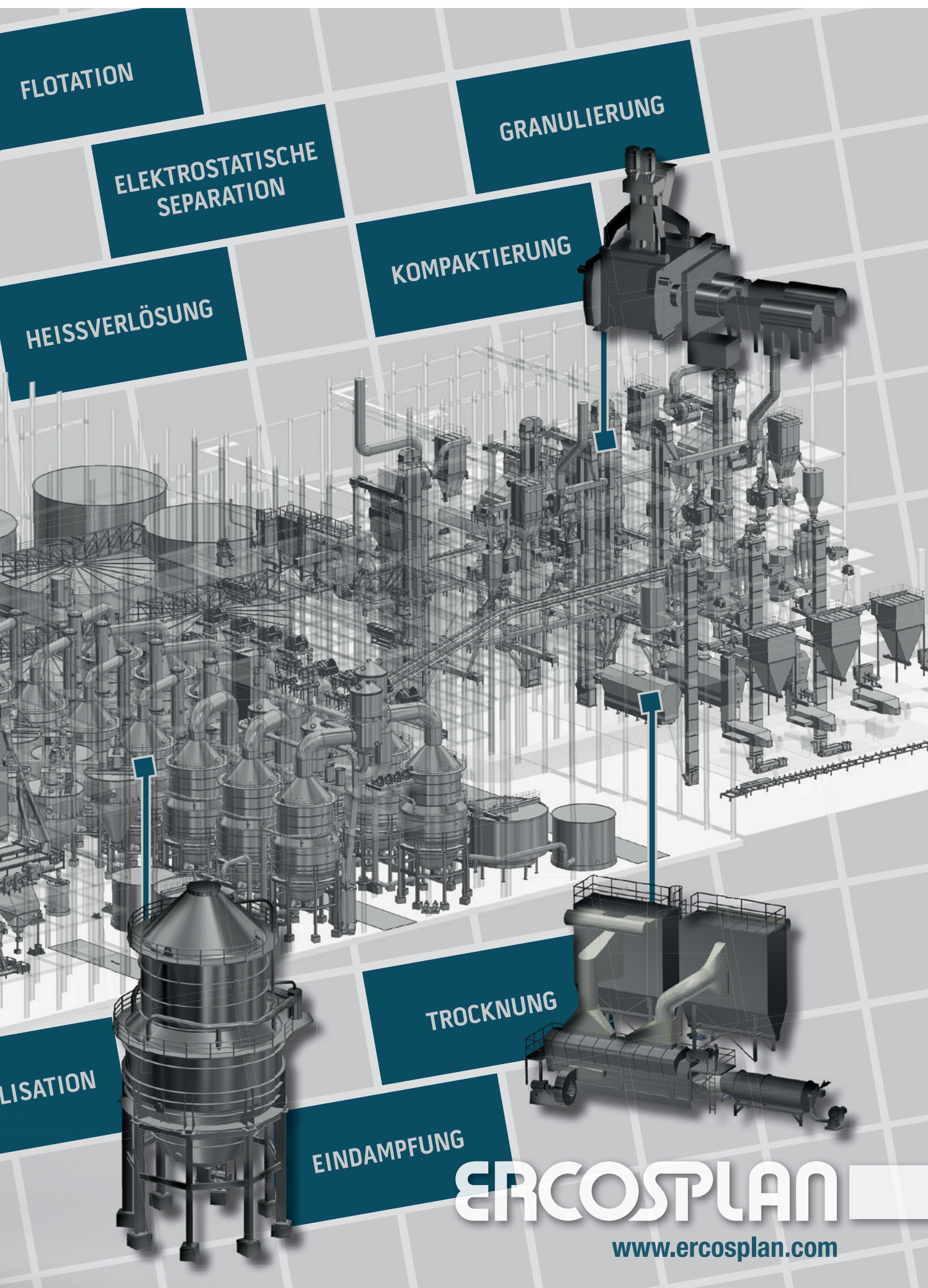
LISATION

TROCKNUNG

EINDAMPFUNG

ERCOSPLAN

www.ercosplan.com



Anlagen effizient und sicher steuern

Dank des umfassenden Know-hows und der langjährigen Erfahrung unserer Mitarbeiter entstehen solide Lösungen, die wir in partnerschaftlicher Zusammenarbeit mit dem Kunden realisieren. Dabei sind eine reibungslose Systemintegration sowie die leistungsorientierte Projektbearbeitung unserer Mitarbeiter Garant für ein hohes Maß an Kundenzufriedenheit. Unter Einsatz bewährter Technik entstehen solide Lösungen, die sich nahtlos in die Gesamtheit einer Anlage integrieren.



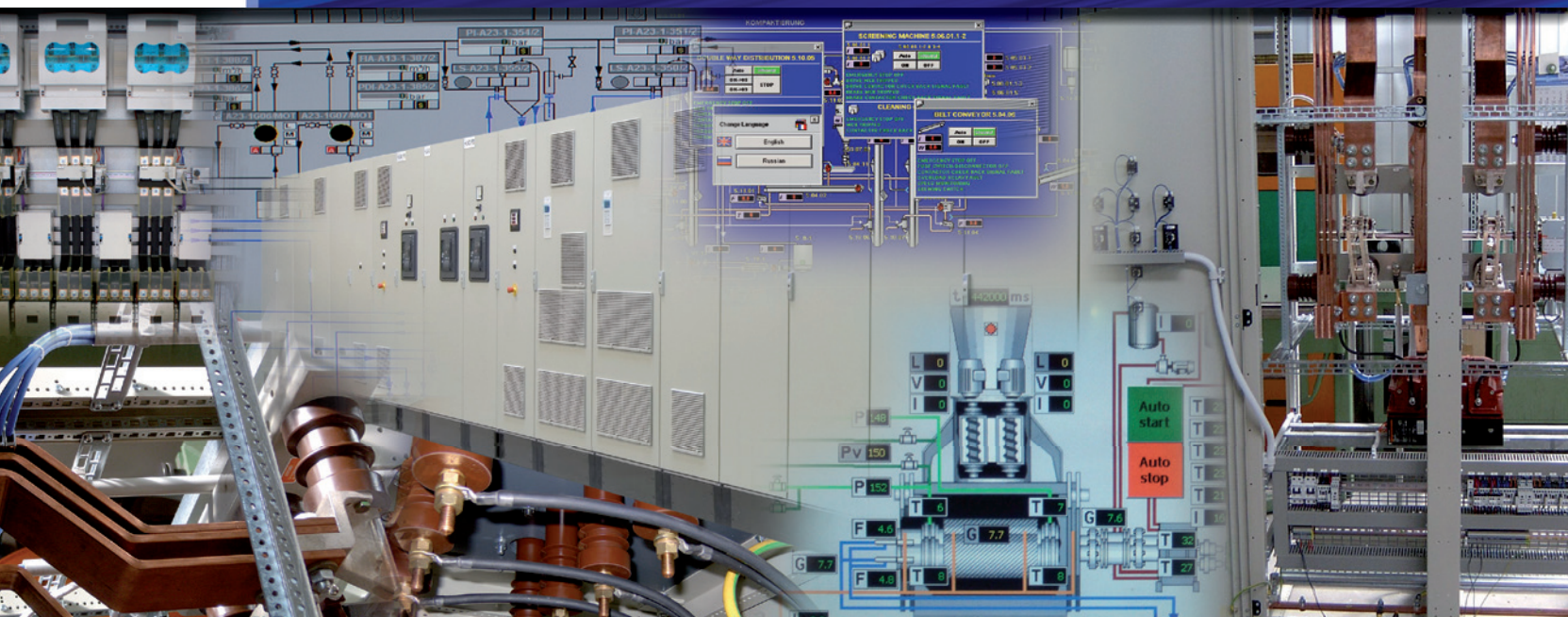
KLÖPPER

automation

Klöpper Automation ist seit über 50 Jahren als Dienstleister für die Industrie weltweit tätig.

Die Vielfalt unserer Aufgaben erstreckt sich

- vom Systemengineering in der Automatisierungs- und Prozessleittechnik
- über die Fertigung im eigenen Haus
- bis hin zur Montage und Inbetriebnahme.



Klöpper Automation GmbH & Co. KG • Niedersachsenweg 10 • D- 44143 Dortmund

Fon: +49 231 51 75 -0 • Fax: +49 231 51 75 -195 • E-Mail: postfach@kloeppe.de

www.kloeppe.de

Filtration vom Feinsten



Firma FAMA KO liefert Vakuumbandfilter für die Entwässerung von Salzen und anderen Schüttgütern.

Bei der Vakuumfiltration werden aus einer eingedickten Suspension die festen Bestandteile abgetrennt und auf eine Restfeuchte von 5 bis 6% entwässert. Die Suspension wird in der Aufgabebzone auf die Filtertresse (Filtertuch) aufgegeben. Die Flüssigkeit wird in der ersten Trockenzone durch den anliegenden Unterdruck durch das Filtertuch hindurch abgesaugt. In der anschließenden Waschzone wird noch anhaftende Suspensionsflüssigkeit durch ein Waschmedium verdrängt, so dass die anhaftende Suspensionsmenge minimiert wird. In einer weiteren Trockenzone wird das Waschmedium abgesaugt, so dass am Abwurf des Bandfilters ein filterfeuchter Feststoff mit minimalen Suspensionsresten verbleibt.

Zu einer Filtrationsanlage gehören neben dem Filter auch die Filtratabscheider, eventuell die Brüdenabscheider und die Vakuumpumpen, die selbstverständlich ebenso zum Lieferumfang von FAMA KO gehören. Gemeinsam mit dem Partnerunternehmen OOO NPO PASSAT aus Soligorsk liefert FAMA KO die komplette Filtrationsanlage von der Planung bis zur Inbetriebnahme oder auch Teilkomponenten jeweils ausgelegt auf die verfahrenstechnischen Vorgaben des Kunden.

Referenzen für Entwässerung mittels Bandfiltern:

- *Vakuumbandfilter 10 m²–44 m²*
- *Durchsatz von 200 t/h–420 t/h*
- *Restfeuchte 6–10 %*
- *Lieferung und Inbetriebnahme von mehr als 10 Filtern seit 2012*
- *Auftragsvolumen etwa 7 Mio. EUR*
- *Abgewickelt über Anzahlung gegen Garantie*

KREISEL
since 1912



KREISEL dust removal technology
KREISEL wet dedusting system &
dust vacuuming system

KREISEL GmbH & Co. KG

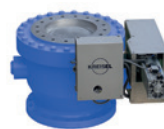
Mühlenstraße 38
02957 Krauschwitz, Germany

Tel.: + 49 (0) 3 57 71 - 98 - 0
E-Mail: info@kreisel.eu

www.kreisel.eu



KREISEL slide gate and double flap gate
KREISEL rotary vales



KREISEL pneumatic conveyance
KREISEL DOME VALVE®

Perfekte Projekte vom Profi

Unsere langjährige Erfahrung und eine Vielzahl erfolgreich realisierter Projekte im russischsprachigen Raum belegen unsere besondere Kompetenz in den Bereichen Tagebautechnik, Lagerplatz- und Hafentechnik sowie Fördertechnik. Wir wissen, worauf es ankommt, verfügen über Kenntnisse der Gegebenheiten vor Ort und können die notwendigen Zulassungen GOST-R und ROS-TECH-NADSOR zur Verfügung stellen. Sämtliche Projektschritte von der fundierten Beratung über die Einbindung in den Fertigungsprozess bis zur Koordination und Realisierung vor Ort bieten wir Ihnen aus einer Hand.

Referenzen Lagerplatz- und Hafentechnik:

- *Hafen St. Petersburg*
- *Hafen Klaipeda*
- *Rundmischbettkratzer und Absetzer für Krasnojarsk mit 900 t/h*
- *Teil-Rekonstruktion des Kohle-Terminals im Hafen Wostoschni*
- *Vollportal- und Schwenkkratzer für die Lagerhallen bei Uralkali*
- *Ventspils – Kohleumschlag*

Tagebautechnik/Fördertechnik:

- *Lieferung und Rekonstruktion von Schaufelradbaggern SRS (K) 2000 und Baggeranlagen in Ekibastus*
- *Lieferung einer kompletten Tagebauanlage bestehend aus Brechern, Bandwagen, Bandanlagen und Absetzern für Mordowzement*

KÜHNE[®]
FÖRDERANLAGEN

Lommatzsch · Dresden

Ломмач · Дрезден

www.kuehne.com

MADE IN GERMANY

СДЕЛАНО В ГЕРМАНИИ

INDIVIDUELLE FÖRDERTECHNIK

КОНВЕЙЕРНЫЕ УСТАНОВКИ СОГЛАСНО ИНДИВИДУАЛЬНЫМ ТРЕБОВАНИЯМ ЗАКАЗЧИКА

GURTBANDFÖRDERER KETTENGURTFÖRDERER BUNKERSYSTEME PLATTENBÄNDER

SENKRECHTFÖRDERER HAFENUMSCHLAGSTECHNIK LKW-ANNAHMEFÖRDERER

ЛЕНТОЧНЫЕ КОНВЕЙЕРЫ ЛЕНТОЧНО-ЦЕПНЫЕ КОНВЕЙЕРЫ БУНКЕРНЫЕ СИСТЕМЫ ПЛАСТИНЧАТЫЕ КОНВЕЙЕРЫ

ВЕРТИКАЛЬНЫЕ КОНВЕЙЕРЫ ПЕРЕГРУЗОЧНАЯ ТЕХНИКА ДЛЯ ПОРТОВ ПРИЁМНЫЕ КОНВЕЙЕРЫ ДЛЯ ГРУЗОВЫХ АВТОМОБИЛЕЙ



Herzlichen Dank ...

Dank des umfassenden Know-hows und der langjährigen Erfahrung unserer Mitarbeiter entstehen solide Lösungen, die wir in partnerschaftlicher Zusammenarbeit mit dem Kunden realisieren. Dabei sind eine reibungslose Systemintegration sowie die leistungsorientierte Projektbearbeitung unserer Mitarbeiter Garant für ein hohes Maß an Kundenzufriedenheit.

Unter Einsatz bewährter Technik entstehen solide Lösungen, die sich nahtlos in die Gesamtheit einer Anlage integrieren.

Frankfurt
++ 49 (0) 69 / 255 344 940
frankfurt@tis-europe.com

Dresden
++49 (0) 351 / 40 765 170
dresden@tis-europe.com

Hamburg
++49 (0) 40 / 558 902 470
hamburg@tis-europe.com

St. Petersburg
++ 7 (0) 812 / 740 20 22
sales@tis-europe.com



Schwer-, Sonder- und Projekttransporte in Europa, Russland und Zentralasien



- mit eigenem Fuhrpark in Russland und Deutschland für Stückgewichte bis 1.000t
- Semi-Tiefelader
- Tiefbett-Auflieger
- Kessel- und Baggerbrücken
- Achslinien und Modulsystem
- Satellitennavigation
- Status als Zollfrachtführer
- 1.100t Hubgerüst
- „door-door“ Projektabwicklung mit allen Verkehrsträgern

www.tis-europe.com

UKF

Made in Germany seit 1932



Member of 
dkf-group.de

Präzisionskugellager | Precision Ball Bearings
Spindellager | Spindle Bearings
Lagerköpfe | Bearing Cartridges
Vollrollige Zylinderrollenlager | Full Complement
Cylindrical Roller Bearings

STC STEYR

BEARINGS GERMANY



Member of 
dkf-group.de

Das komplette Wälzlagerprogramm,
Lagergehäuse und Wälzlagerzubehör in erstklassiger
Produktqualität mit individuellem Service.
The complete bearing programme, housings and
bearing accessories in first-class product quality
with individual service.

UKF UNIVERSAL-KUGELLAGER-FABRIK GMBH
Kienhorststraße 53
13403 Berlin | Germany

www.ukf.de
Tel.: +49 30 4100040



STC-Steyr Wälzlager Deutschland GmbH
Hackesche Höfe | Rosenthaler Straße 40/41
10178 Berlin | Germany

www.stc-steyr.com
Tel.: +49 30 34506260



Im Dienst unserer Mandanten seit mehr als 90 Jahren!

**HLB | Dr. Klein, Dr. Mönstermann
+ Partner GmbH**

Mit einem Team von mehr als 140 Mitarbeitern bieten wir mittelständischen, inhabergeführten Familienunternehmen und international tätigen Unternehmensgruppen der verschiedensten Branchen ein umfassendes Beratungsspektrum an.

- ALLES AUS EINER HAND -

Wir lösen Ihre steuerlichen, wirtschaftlichen und rechtlichen Fragestellungen und decken ein Beratungsspektrum von der Lohn- und Finanzbuchhaltung, der Anfertigung von Steuererklärungen über die Jahresabschlusserstellung und -prüfung bis hin zu der Begleitung von Konzernzusammenschlüssen und internationalen Unternehmenskäufen ab. Gerne beraten unsere Spezialisten Sie auch zu steuerlichen Aspekten bei Unternehmensstrukturierungen und internationalen Steuerthemen.

Unsere Arbeit macht Dank der engen Zusammenarbeit mit dem HLB Netzwerk nicht an Grenzen halt. Vielmehr verknüpft sie nationale Belange mit den internationalen Entwicklungen in Europa und weltweit.

Immer komplexere Zusammenhänge stellen unsere international agierenden Mandanten vor immer spezifischere Fragen. In unserem eng verbundenen Netzwerk können wir stets auf diejenige fachliche Expertise zurückgreifen, die wir für die individuelle Beratungsleistung und die steigenden Anforderungen unserer Mandanten benötigen.

**INTERNATIONAL VERFLOCHTEN - RUND UM DEN GLOBUS
IN ALLEN BEDEUTENDEN WIRTSCHAFTSZENTREN**

Unser Ziel ist es, Ihnen Dienstleistungen auf höchstem Niveau kombiniert mit einer in hohem Maße persönlichen Betreuung zu bieten. Sprechen Sie uns gerne an.

HLB Klein Mönstermann

HLB Global | at a glance

 158
Länder

 7 %
Steigerung

 29.363
Menschen

 2,9 Mrd. €
Umsatz



Dr. Christoph
Averdick-Böwlin



Vitalij Mierau

HLB | Dr. Klein, Dr. Mönstermann + Partner GmbH
Wirtschaftsprüfungsgesellschaft | Steuerberatungsgesellschaft

Möserstraße 8 | 49074 Osnabrück | T +49 541 331 51-0 | F +49 541 331 51-40
Kranzler Eck | Kurfürstendamm 22 | 10719 Berlin | T +49 30 32 77 77-0 | F +49 30 32 77 77-22



FAMAKO Anlagenexport GmbH

Firmensitz in Deutschland:

Kienhorststraße 53
D-13403 Berlin
Telefon: +49 30 633 1469-0
E-Mail: info@famako.de
Web: www.famako.de

Repräsentanz in Moskau:

Pr. Wernadskogo 103, K.2
119526 Moskau
Russland
Telefon: +7 495 626 52 85
Telefax: +7 495 626 58 98
E-Mail: office@famako.de

FAMAKO
Anlagenexport GmbH

